



BX-C001

产品规格书

版本号: V1.0 发布时间: 2023.8.14

目录

- 关于软件1
- 产品实物图2
- 产品特性2
- 功能介绍3
 - 带载面积3
 - 接口设置灵活3
 - 支持高刷3
 - 通讯方式多样3
 - 管理平台丰富多样3
 - 存储容量大3
 - GPS 定位4
 - 支持手机 APP4
 - 节目发布方法灵活4
 - 远程升级4
 - 支持多种传感器4
 - 定时开关机4
 - 二次开发4
- 技术规格5
- 尺寸图示6
 - 正面6
 - 背面6
- 接口图示7
- 接口定义8
 - JH1（并行数据）8
 - JH2（并行数据）9
 - JH1（串行数据）10
 - JH2（串行数据）11

简介

感谢您购买本公司的 LED 控制卡。希望您能够尽情体验该产品的卓越性能。该 LED 控制卡的设计符合国际、行业标准，但如果操作不当，仍然可能造成人身伤害和财产损失。为了避免设备可能带来的危险，并尽可能从您的设备中获益，在安装、操作产品时，请遵守本手册中的相关使用说明。

关于软件

不得对本产品上安装的软件进行更改、反编译、反汇编、解密或者进行反向工程，以上行为均属违法。

产品实物图



产品特性

- ◆ 采用高密度接插件接口，防尘防震，具有高稳定性和高可靠性
- ◆ 尺寸小，适用于各种透明屏、货架屏、出租车尾屏等对使用尺寸要求较高的场合
- ◆ 联网通讯方式多样，可根据项目需要通过以太网网络接口、无线 WiFi 以及 4G 模块通讯
- ◆ 支持 GPS 功能，定位准确，车载屏实时显示移动轨迹
- ◆ 支持群组控制，可以群发节目，特别适合于城市户外大型广告屏规模化部署、管理
- ◆ 软件升级方便，可以通过管理软件或者云平台实现远程升级，无需奔赴现场
- ◆ 可根据项目需要支持亮度传感器、温度传感器、温湿度传感器
- ◆ 支持手机 APP 软件操作，方便用户远程便捷操控节目发布和管理
- ◆ 屏幕亮度调节方法多样，可以手工调亮或者外接亮度传感器自动调亮
- ◆ 支持的区域类型丰富，包括图文、字幕、视频、农历、表盘、计时、温度、湿度、公告、天气预报
- ◆ 可以提供 C#、JAVA、C++ 等 SDK，极大的方便项目定制和二次开发

功能介绍

带载面积

C001 控制器总像素 128K 点：512×256，最大宽度为 1024 点，最大高度为 1024 点。控制面积灵活，显示功能丰富。

接口设置灵活

采用高密度接插件接口，支持 E 信号，最大 64 扫，最多 16 路 RGB 信号并行输出或者 48 路串行输出。支持任意接口显示数据组交换，RGB 颜色顺序交换，方便客户灵活调整模组排线。

支持高刷

C 系列产品支持高刷新（这里的刷新指接收卡对于 LED 屏幕的扫描刷新），用户使用摄像机或者手机拍摄 LED 大屏幕时时，画面不会失真，没有扫描线，真实自然，效果极佳。产品支持画面移动速度任意调节，画面移动更加平滑，文字左移显示效果更流畅。

通讯方式多样

控制器的通讯方式非常丰富，可根据项目需要通过以太网网络接口、无线 WiFi 以及 4G 模块通讯。使用 USB 接口的外置 4G 模块，设置为服务器模式或者 WEB 模式，控制器即可登录管理平台。

对于短距离的无线应用，用户可以开启控制器内置的 WIFI，接入自己的路由器，实现联机控制管理。用户也可以开启控制器的 WIFI 热点，把自己的 PC 接入控制器，实现管理控制。对于控制器的热点，用户可以设定密码，进行权限管理。

管理平台丰富多样

控制器提供丰富的控制、管理软件平台，包括 PC 软件 Ledshow Suite，云平台 iLEDCloud。Ledshow Suite 运行于用户屏幕管理者的 PC 上面。该软件提供全面、丰富的控制器配置，节目编排，节目发送功能。

云平台 iLEDCloud，是 onbon 科技提供的多媒体信息发布平台，其核心服务器寄托于阿里巴巴云，提供卓越的可靠性和稳定性。用户仅需要浏览器即可使用该平台，可以远程编辑节目，预览节目，定时定点播放。用户可以通过手机、pad 和 pc 来登录、使用云平台。

存储容量大

控制器提供大容量内置闪存，控制器内置 4G 闪存，可以存储高清视频。

GPS 定位

产品支持 GPS 功能，可以精准定位车辆，使用车载屏可以实时显示车辆移动轨迹，方便了解车辆和人员的实时信息，实现更佳的车辆管理和调度作用。

控制器结合 GPS 天线使用，在 iLEDCloud 云平台登录后，除了可以进行远程编辑节目，预览节目，定时定点播放等功能之外，当控制器获得回传的定位信号后，即可定位屏幕位置，在 iLEDCloud 云平台的卫星地图定位界面显示屏幕所在的位置。

支持手机 APP

C 系列产品能够通过手机 APP 控制管理，APP 软件操作简单，易学易懂。用户可以通过手机，平板电脑实现无线办公，随时随地轻松编辑节目，发送数据。APP 支持搜索添加屏幕，支持多语言，支持动态预览，视频转码功能。支持手势放大缩小分区功能。

节目发布方法灵活

用户可以通过 PC 软件 Ledshow Suite 进行节目的编排、预览、发布。如果联网不方便，还可以使用 U 盘进行节目的导入或者即插即播。

远程升级

控制器支持远程升级，用户可以通过 PC 软件 Ledshow Suite，云平台 iLEDCloud 进行远程升级，提升控制器功能、性能，解决 bug。

控制器内置日志功能，可记录各种重要事件，可以远程查阅、分析，解决故障。

支持多种传感器

产品可根据项目需要支持各类环境类监测传感器，精确测量并显示温度，湿度，亮度。为客户在需要严格控制温度，湿度或者噪音的场所提供精准无误的数据参考。

定时开关机

软件具有定时开关机功能，设置完成开机和关机时间后，电脑则会按时自动进行开机关机，做到合理利用人力，物力资源，大大提高显示屏的使用寿命和可靠性。当用户不方便经常在电脑边上进行操作时，定时开关机可以较好的实现无人值守的功能。

二次开发

产品支持动态区域，提供 c# 、java 、VB、C++ 整套的开发工具。支持 Linux 系统的 C++ 开发，并且通讯协议开放，支持 http 协议通讯，用户根据需求能够对控制卡进行二次开发，实现特殊的功能。

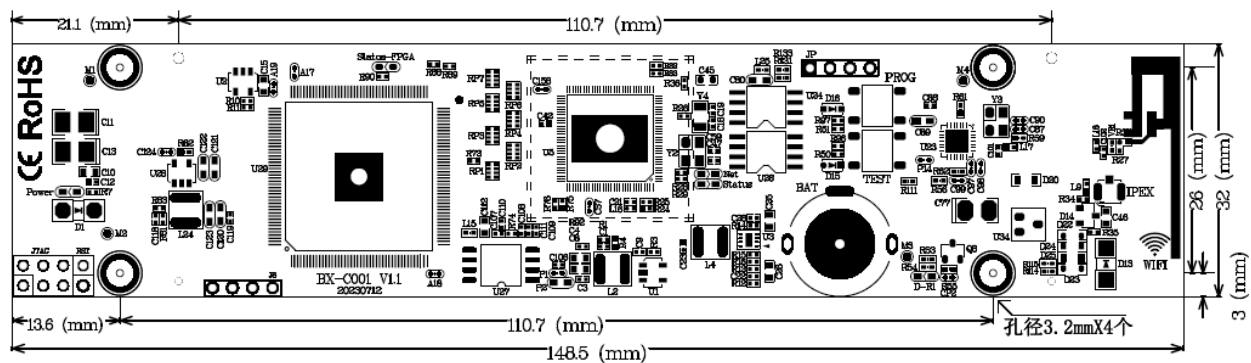
技术规格

屏幕指标	
参数	规格
最小控制点数	64 × 64
最大控制点数	512×256
最大宽度	1024
最大高度	1024

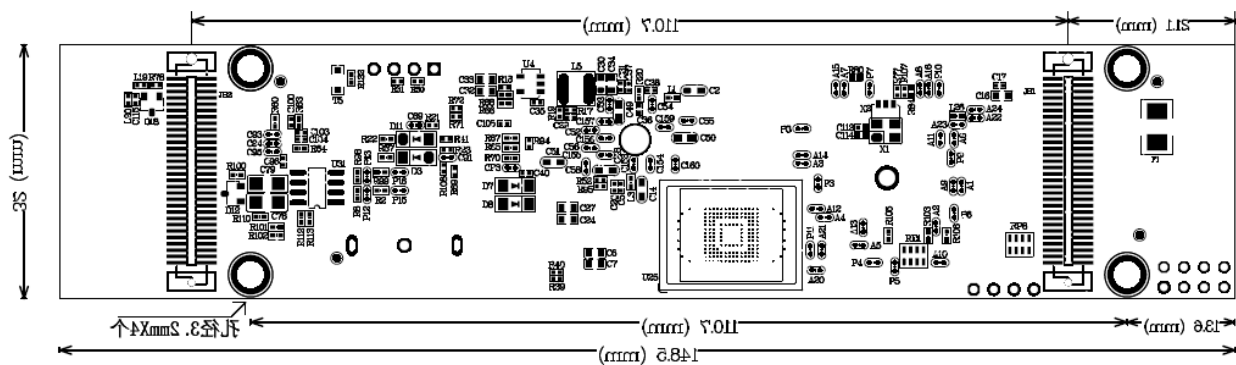
整机规范	
输入电源	5V (4.0V ~ 5.5V 宽工作电压)
整机功耗	≤10W
工作温度	-40℃ ~ 80℃

尺寸图示

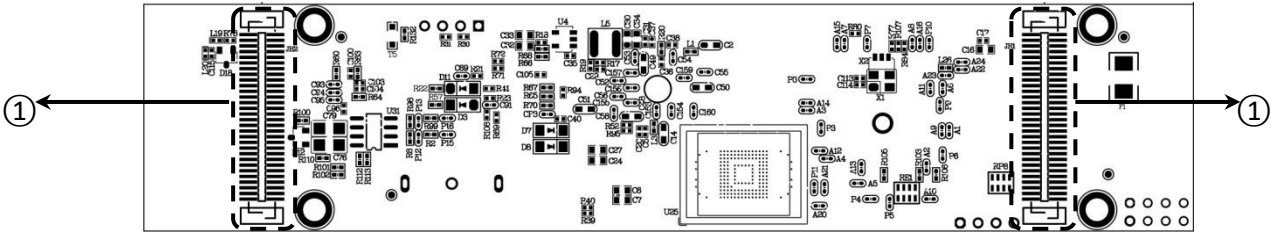
正面



背面



接口图示



接口说明		
1	输出接口	高密度接插件 (JH1、JH2)

接口定义

BX-C001 使用板对板连接器（母座）60P，HUB 板使用板对板连接器(公座)60P。

C001 最多支持 20 组并行数据或者 60 组串行数据，其定义如下：

JH1（并行数据）

定义	序号		序号	定义
5V 供电	2		1	5V 供电
5V 供电	4		3	5V 供电
GND	6		5	GND
行选 B	8		7	行选 A
行选 D	10		9	行选 C
锁存信号 LAT	12		11	行选 E
输出使能 OE	14		13	数据时钟 CLK
GND	16		15	GND
RD 1	18		17	GD 1
BD 1	20		19	RD 2
GD 2	22		21	BD 2
RD 3	24		23	GD 3
BD 3	26		25	RD 4
GD 4	28		27	BD 4
GND	30		29	GND
GD 5	32		31	RD 5
RD 6	34		33	BD 5
BD 6	36		35	GD 6
GD 7	38		37	RD 7
RD 8	40		39	BD 7
BD 8	42		41	GD 8
GND	44		43	GND
BD 9	46		45	RD 9
RD 10	48		47	GD 9
GD 10	50		49	BD 10
BD 11	52		51	RD 11
BD 20	54		53	GD 11
GD 12	56		55	RD 12
RD 13	58		57	BD 12
GND	60		59	GND

JH2 (并行数据)

定义	引脚	引脚	定义
GND	2	1	GND
GPS_RXD	4	3	温湿度传感器
LED (指示灯, 低电平点亮)	6	5	BTN (测试按钮)
GND	8	7	GND
RD 20	10	9	GD 20
BD 13	12	11	GD 13
GD 14	14	13	RD 14
GND	16	15	GND
GD 15	18	17	BD 14
GD 16	20	19	BD 15
RD 15	22	21	RD 16
GND	24	23	GND
RD 17	26	25	BD 16
BD 17	28	27	GD 17
GND	30	29	GND
RD 18	32	31	GD 18
NC	34	33	NC
BD 18	36	35	RD 19
GD 19	38	37	BD 19
音频右声道信号	40	39	音频左声道信号
NC	42	41	音频信号公共端
GND	44	43	GND
I2C_SDA (亮度传感器)	46	45	I2C_SCL (亮度传感器)
USB_P (外接 4G 模块)	48	47	传感器 3.3V 注: 输出信号, 不使用时一定不能接地)
USB_N (外接 4G 模块)	50	49	4G 模块电源控制 (预留)
UART_RXD	52	51	UART_TXD
NET_ACT (网口 ACT 状态)	54	53	NET_LINK(网口 LINK 状态)
NET_RXP (网口 RXP)	56	55	NET_TXP (网口 TXP)
NET_RXN (网口 RXN)	58	57	NET_TXN (网口 TXN)
GND	60	59	GND

JH1 (串行数据)

定义	序号		序号	定义
5V 供电	2		1	5V 供电
5V 供电	4		3	5V 供电
GND	6		5	GND
行选 B (DATA 62, 注 1)	8		7	行选 A (DATA 61, 注 1)
行选 D (DATA 64, 注 1)	10		9	行选 C (DATA 63, 注 1)
锁存信号 LAT	12		11	行选 E
输出使能 OE	14		13	数据时钟 CLK
GND	16		15	GND
DATA 1	18		17	DATA 2
DATA 3	20		19	DATA 4
DATA 5	22		21	DATA 6
DATA 7	24		23	DATA 8
DATA 9	26		25	DATA 10
DATA 11	28		27	DATA 12
GND	30		29	GND
DATA 14	32		31	DATA 13
DATA 16	34		33	DATA 15
DATA 18	36		35	DATA 17
DATA 20	38		37	DATA 19
DATA 22	40		39	DATA 21
DATA 24	42		41	DATA 23
GND	44		43	GND
DATA 27	46		45	DATA 25
DATA 28	48		47	DATA 26
DATA 29	50		49	DATA 30
DATA 33	52		51	DATA 31
DATA 60	54		53	DATA 32
DATA 35	56		55	DATA 34
DATA 37	58		57	DATA 36
GND	60		59	GND

注 1: 当使用单总线驱动芯片时, ABCD 信号可扩展为 DATA61, DATA62, DATA63, DATA64 使用。

JH2 (串行数据)

定义	引脚		引脚	定义
GND	2		1	GND
GPS RXD	4		3	温湿度传感器
LED (指示灯, 低电平点亮)	6		5	BTN (测试按钮)
GND	8		7	GND
DATA 58	10		9	DATA 59
DATA 39	12		11	DATA 38
DATA 41	14		13	DATA 40
GND	16		15	GND
DATA 44	18		17	DATA 42
DATA 47	20		19	DATA 45
DATA 43	22		21	DATA 46
GND	24		23	GND
DATA 49	26		25	DATA 48
DATA 51	28		27	DATA 50
GND	30		29	GND
DATA 52	32		31	DATA 53
NC	34		33	NC
DATA 54	36		35	DATA 55
DATA 56	38		37	DATA 57
音频右声道信号	40		39	音频左声道信号
NC	42		41	音频信号公共端
GND	44		43	GND
I2C_SDA (亮度传感器)	46		45	I2C_SCL (亮度传感器)
USB_P (外接 4G 模块)	48		47	传感器 3.3V 注: 输出信号, 不使用时一定不能接地)
USB_N (外接 4G 模块)	50		49	4G 模块电源控制 (预留)
UART RXD	52		51	UART TXD
NET_ACT (网口 ACT 状态)	54		53	NET_LINK(网口 LINK 状态)
NET_RXP (网口 RXP)	56		55	NET_TXP (网口 TXP)
NET_RXN (网口 RXN)	58		57	NET_TXN (网口 TXN)
GND	60		59	GND

上海仰邦科技股份有限公司

地址：上海市徐汇区钦州北路 1199 号 88 幢 7 楼

网址：www.onbonbx.com

昆山光电产业基地

地 址：江苏省昆山市开发区富春江路 1299 号



仰邦微信公众号