

# 产品规格书

**BX-Y04 播放器**

版本号: V1.1    发布时间: 2020.05.09

# 目录

- 关于软件 .....3
- 产品实物图 .....4
- 产品特性 .....5
- 启用指南 .....6
  - 安全须知 .....6
- 功能介绍 .....7
  - 带载面积 .....7
  - 支持高刷 .....7
  - 通讯方式多样 .....7
  - WiFi 无线直连 .....7
  - 管理平台丰富多样 .....7
  - 存储容量大 .....8
  - 图文播放 3D 特效 .....8
  - 支持数据库 .....8
  - 支持手机 APP .....8
  - 节目发布方法灵活 .....8
  - 远程升级 .....8
  - 支持多种传感器 .....8
  - 支持遥控器 .....9
  - 定时开关机 .....9
  - 二次开发 .....9
- 技术规格 .....10
- 尺寸图示 .....11
- 接口图示 .....12

## 简介

感谢您购买本公司的 LED 多媒体播放器。希望您能够尽情体验该产品的卓越性能。该 LED 多媒体播放器的设计符合国际、行业标准，但如果操作不当，仍然可能造成人身伤害和财产损失。为了避免设备可能带来的危险，并尽可能从您的设备中获益，在安装、操作产品时，请遵守本手册中的相关使用说明。

## 关于软件

不得对本产品上安装的软件进行更改、反编译、反汇编、解密或者进行反向工程，以上行为均属违法。

## 产品实物图



## 产品特性

- ◆ 板载 4 组 75 接口，一屏一卡，适用于各种小面积全彩屏和集群控制。
- ◆ 高性能 CPU，硬件解码，高清视频播放流畅。
- ◆ 联网通讯方式多样，板载 100M 网络接口，支持 USB 接口的外置 WIFI 模块。
- ◆ 逼真的 3D 图文显示特技，给用户带来更完美的观赏体验感。
- ◆ 支持 U 盘即插即播，也可导入内存播放，非常适用于连网不便的场所发布节目。
- ◆ 支持群组控制，可以群发节目，特别适合于城市户外大型广告屏规模化部署、管理。
- ◆ 软件升级方便，可以通过管理软件或者云平台实现远程升级，无需奔赴现场。
- ◆ 板载亮度传感器、温度传感器、温湿度传感器接口。
- ◆ 支持遥控器，功能丰富，可以点播节目、调节亮度、音量、屏幕测试等。
- ◆ 支持手机 APP 软件操作，方便用户远程便捷操控节目发布和管理。
- ◆ 屏幕亮度调节方法多样，可以手工调亮或者外接亮度传感器自动调亮。
- ◆ Y 系列的画面移动平滑性在 YQ 系列产品的基础上大幅升级，无论是字幕左移还是图文变换都能做到流畅平稳。
- ◆ 支持的区域类型丰富，包括图文、字幕、视频、农历、表盘、计时、温度、湿度、公告、天气预报。
- ◆ 支持数据库区域，非常适用于高铁、医院、银行等各类需要实时发布更新信息的场合。
- ◆ 支持动态区域和数据库功能，提供 C#、JAVA、VB、C++ 整套开发工具。

## 启用指南

### **安全须知**

- ◆ 本产品电源的输入电压 3.3V ~ 6V，请严格保证 BX-Y 系列播放器的电源质量。
- ◆ 当您要连接或者拔除任何信号线或者控制线时，请确认所有的电源线已事先拔掉。
- ◆ 在进行任何硬件操作之前，请事先关闭 LED 视频处理器电源，并通过触摸接地表面来释放您身上的静电。
- ◆ 请在干净、干燥、通风的环境中使用，不要将本产品放入高温、潮湿等环境中使用。
- ◆ 本产品为电子类产品，请远离火源、水源以及易燃、易爆的危险品。
- ◆ 本产品内有大规模集成电路芯片，请不要打开机箱或者自行对本设备进行维修。
- ◆ 如发现有冒烟、异味等异常情况，请立刻关掉电源开关，并与经销商联系。

## 功能介绍

### 带载面积

Y04 控制器总像素 64K 点：512×128，最大宽度为 1024 点，最大高度为 256 点。控制器板载 4 组 75 接口，支持一屏一卡，控制面积灵活，显示功能丰富，是各种小型门楣屏、车载屏的最佳选择。

### 支持高刷

Y 系列产品支持高刷新（这里的刷新指接收卡对于 LED 屏幕的扫描刷新），用户使用摄像机或者手机拍摄 LED 大屏幕时时，画面不会失真，没有扫描线，真实自然，效果极佳。产品支持画面移动速度任意调节，画面移动更加平滑，文字左移显示效果更流畅。

### 通讯方式多样

控制器的通讯方式非常丰富，配置了 100M 的网络接口，支持 USB 接口的外置 WIFI 模块。对于一般的内网拓扑，用户可以使用网线直接接入路由器或者交换机，和管理 PC 通讯。

对于短距离的无线应用，用户可以开启控制器内置的 WIFI，接入自己的路由器，实现联机控制管理。用户也可以开启控制器的 WIFI 热点，把自己的 PC 接入控制器，实现管理控制。对于控制器的热点，用户可以设定密码，进行权限管理。

### WiFi 无线直连

Y04 控制器将真正实现了产品 wifi 无线连接，用户可以节约成本，省去购买网线的支出，有效节省能源消耗，并且也省去了繁琐的布线工程，性价比大幅提高。

产品支持 100M 以太网络，数据传输速度快，稳定可靠，控制器安装使用极为简单易学。产品应用范围极广，一般 100 米内的近距离，电脑通过无线 wifi 可以直接连接。并且由于目前内置 WIFI 是笔记本电脑的标配，无线路由器一般也只有几十元人民币的售价，因此用户采用 Y04 控制器即经济实惠，又操作简便，性价比极高。

### 管理平台丰富多样

控制器提供丰富的控制、管理软件平台，包括 PC 软件 LedshowYQ，云平台 iLEDCloud。PC 软件 LedshowYQ 运行于用户屏幕管理者的 PC 上面，支持 windows XP，win7，win10 等主流操作系统。该软件提供全面、丰富的控制器配置，节目编排，节目发送功能。

云平台 iLEDCloud，是 onbon 科技提供的多媒体信息发布平台，其核心服务器寄托于阿里巴巴云，提供卓越的可靠性和稳定性。用户仅需要浏览器即可使用该平台，可以远程编辑节目，预览节目，定时定点播放。用户可以通过手机、pad 和 pc 来登录、使用云平台。

用户如果是局域网应用环境，可以选择我们提供的 PC 软件 LedshowYQ 进行控制管理。如用户的使用环境需要跨越公网，则可以接入 iLEDCloud 云平台，通过 web 浏览器进行管理。

## **存储容量大**

控制器内置 4G 闪存，可以存储高清视频。支持 U 盘扩展至 256GB，U 盘即插即播，也可导入播放。

## **图文播放 3D 特效**

支持的区域类型丰富，包括图文、字幕、视频、农历、表盘、计时、温度、湿度、公告、天气预报。

图文区域添加的图片或者文字，支持丰富的特技，包括拉幕、平移、镭射、马赛克、百叶等常见特效。用户可以通过简单操作，即可将图片或者文字设置为逼真的 3D 显示特技，如雨滴、碎屏、箱体旋转、百叶旋转等绚丽多彩的观赏效果，给用户一直全新的播放体验。

## **支持数据库**

产品支持数据库区域功能，能够连接 mySQL、sqlserver 等格式数据库，并且可以多页显示。该功能非常适用于高铁、医院、银行等各类需要实时发布更新信息的场合。

## **支持手机 APP**

Y 系列产品能够通过手机 APP 控制管理，APP 软件操作简单，易学易懂。用户可以通过手机，平板电脑实现无线办公，随时随地轻松编辑节目，发送数据。APP 支持搜索添加屏幕，支持多语言，支持动态预览，视频转码功能。支持手势放大缩小分区功能。

## **节目发布方法灵活**

用户可以通过 PC 软件 LedshowYQ 进行节目的编排、预览、发布。如果联网不方便，还可以使用 U 盘进行节目的导入或者即插即播。

## **远程升级**

控制器支持远程升级，用户可以通过 PC 软件 LedshowYQ，云平台 iLEDCloud 进行远程升级，提升控制器功能、性能，解决 bug。控制器内置日志功能，可记录各种重要事件，可以远程查阅、分析，解决故障。

## **支持多种传感器**

产品板载接口连接温度，湿度，亮度传感器，可以精确测量并显示亮度，温度，湿度值。为客户在需要严格控制温度，湿度或者亮度的场所提供精准无误的数据参考。



## **支持遥控器**

控制器支持红外遥控器，可以实现节目点播、锁定。可以方便调整屏幕亮度、音量、屏幕开关机、测试等，体验媲美电视机遥控器，特别适合于室内展示屏的便捷管理。

## **定时开关机**

软件具有定时开关机功能，设置完成开机和关机时间后，电脑则会按时自动进行开机关机，做到合理利用人力，物力资源，大大提高显示屏的使用寿命和可靠性。当用户不方便经常在电脑边上进行操作时，定时开关机可以较好的实现无人值守的功能。

## **二次开发**

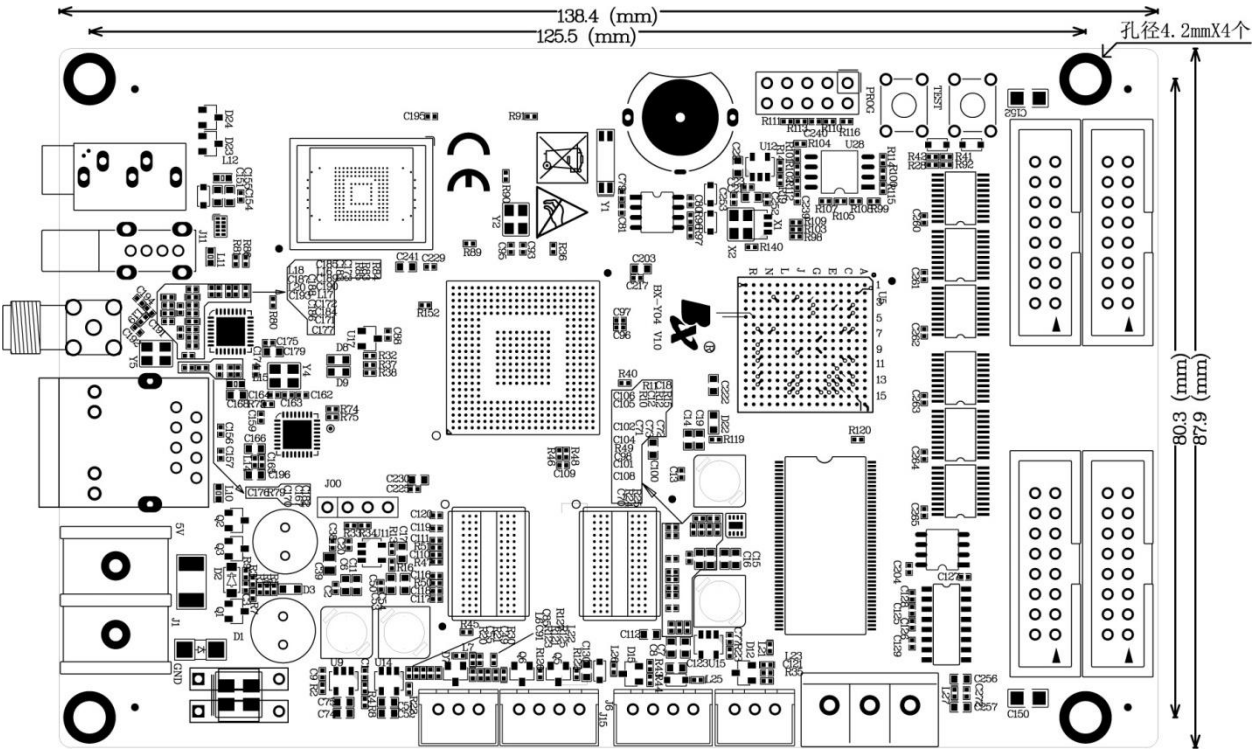
产品支持动态区域，提供 c# 、java 、VB、C++整套的开发工具。支持 Linux 系统的 C++开发，并且通讯协议开放，支持 http 协议通讯，用户根据需求能够对控制卡进行二次开发，实现特殊的功能。

**技术规格**

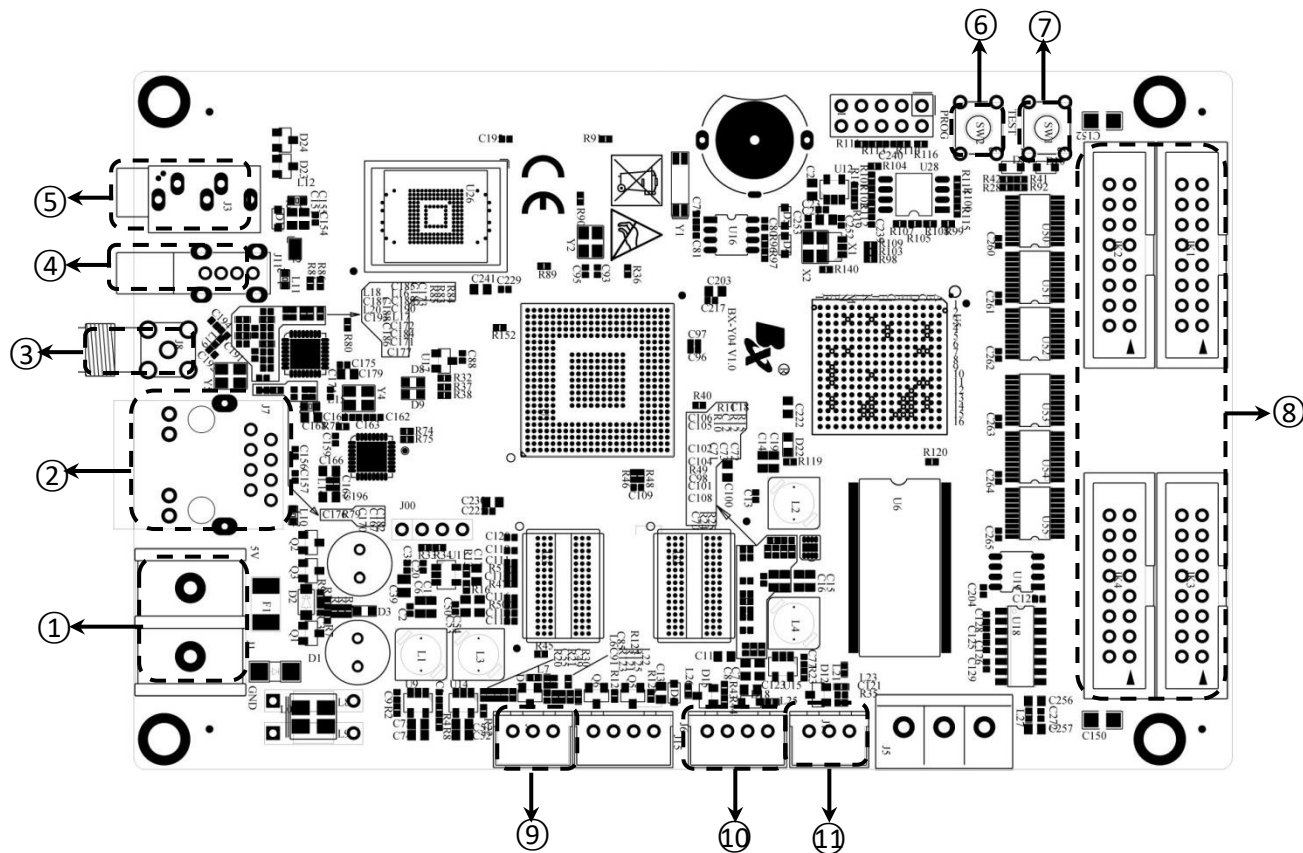
屏幕指标	
参数	规格
最小控制点数	64 × 64
最大控制点数	512×128
最大宽度	1024
最大高度	256

整机规范	
输入电源	3.3V ~ 6V; 请严格保证 BX-Y 系列的电源质量
整机功耗	≤10W
工作温度	-40℃ ~ 80℃

尺寸图示



接口图示



接口说明		
1	电源端子	5V 电源接口，直流电压输入，支持 3.3V ~ 6V 宽工作电压
2	100M	百兆以太网接口，连接计算机
3	天线	连接 WIFI 天线
4	USB 接口	U 盘接口，支持 U 盘传输节目
5	AUDIO	音频输出口
6	PROG	节目切换按钮
7	TEST	测试按钮
8	75 接口	75 接口 (JK1、JK2、JK3、JK4)
9	IR	红外遥控接口
10	LIGHT	亮度传感器接口
11	HUMI/TEMP	温湿度/温度传感器接口

### **上海仰邦科技股份有限公司**

地址：上海市徐汇区钦州北路 1199 号 88 幢 7 楼

网址：[www.onbonbx.com](http://www.onbonbx.com)

### **昆山光电产业基地**

地 址：江苏省昆山市开发区富春江路 1299 号



仰邦微信公众号