

# 产品规格书

**BX-C08A 控制器**

版本号: V1.1    发布时间: 2022.9.6

# 目录

启用指南 .....	2
安全须知 .....	2
产品特性 .....	3
功能介绍 .....	4
带载面积 .....	4
高清视频播放 .....	4
通讯方式多样 .....	4
管理平台丰富多样 .....	4
存储容量大 .....	4
4 位节目选择 .....	4
继电器功能 .....	4
GPS 定位 .....	5
图文播放 3D 特效 .....	5
支持手机 APP .....	5
节目发布方法灵活 .....	5
远程升级 .....	5
支持多种传感器 .....	5
定时开关机 .....	6
二次开发 .....	6
技术规格 .....	7
尺寸图示 .....	8
接口图示 .....	9
附录 .....	10
常用传感器技术参数速查表 .....	10
常用传感器技术参数速查表(续) .....	11

## 启用指南

### 安全须知

- ◆ 本产品电源的输入电压 3.5V ~ 5.5V，请严格保证 BX-C 系列播放器的电源质量。
- ◆ 当您要连接或者拔除任何信号线或者控制线时，请确认所有的电源线已事先拔掉。
- ◆ 在进行任何硬件操作之前，请事先关闭处理器电源，并通过触摸接地表面来释放您身上的静电。
- ◆ 请在干净、干燥、通风的环境中使用，不要将本产品放入高温、潮湿等环境中使用。
- ◆ 本产品为电子类产品，请远离火源、水源以及易燃、易爆的危险品。
- ◆ 本产品内有大规模集成电路芯片，请不要打开机箱或者自行对本设备进行维修。
- ◆ 如发现有冒烟、异味等异常情况，请立刻关掉电源开关，并与经销商联系。

## 产品特性

- ◆ 支持 32 个动态区域，支持信息实时刷新；
- ◆ 适用于智慧灯杆屏、交通屏，技术指标等同于 BX-C08；
- ◆ 兼容安防行业主流技术平台协议和市场主流交通信号设备协议，免二次开发。
- ◆ 标配各种常规传感器接口和 RS485 环境传感器接口、继电器开关、4 位节目选择接口；
- ◆ 标配 100M 网口+RS485/RS232 串口+RS485 环境传感器接口+USB 接口+WiFi 接口；
- ◆ 可选配 BX-4Gu1 /4Gu4 无线模块。
- ◆ 涂敷 UV 三防胶，国标双 85 防护等级，防尘、防潮、防静电、防盐雾；
- ◆ -40℃ ~ 80℃环境温度，3.5V-5.5V 宽电压，7\*24 小时不断电，≤0.3%故障率。

## 功能介绍

### **带载面积**

BX-C08A 控制器总像素 $\leq 128K$  点:  $512 \times 256$ , 最大宽度为 1024 点。控制器板载 8 组 75 接口, 控制面积灵活, 显示功能丰富。

### **高清视频播放**

控制器采用高性能 CPU, 硬件超强图像解码性能, 支持 2 个视频区, 能够流畅播放高清视频。

### **通讯方式多样**

控制器的通讯方式灵活, 标配以太网网络接口, 可以选配无线 WIFI, 具有 4G 无线通讯接口和独立 GPS 接口, 选配 BX-4Gu1 /4Gu4 无线模块, 选配 GPS。

### **管理平台丰富多样**

控制器提供丰富的控制、管理软件平台, 包括 PC 软件 LedshowYQ, 云平台 iLEDCloud。PC 软件 LedshowYQ 运行于用户屏幕管理者的 PC 上面, 支持 windows XP, win7, win10 等主流操作系统。该软件提供全面、丰富的控制器配置, 节目编排, 节目发送功能。

云平台 iLEDCloud, 是 onbon 科技提供的多媒体信息发布平台, 其核心服务器寄托于阿里巴巴云, 提供卓越的可靠性和稳定性。用户仅需要浏览器即可使用该平台, 可以远程编辑节目, 预览节目, 定时定点播放。用户可以通过手机、pad 和 pc 来登录、使用云平台。

用户如果是局域网应用环境, 可以选择我们提供的 PC 软件 LedshowYQ 进行控制管理。如用户的使用环境需要跨越公网, 则可以接入 iLEDCloud 云平台, 通过 web 浏览器进行管理。

### **存储容量大**

控制器提供大容量内置闪存, 也支持外部容量扩展。控制器内置 4G 闪存, 可以存储高清视频。支持 USB 扩展至 256GB。

### **4 位节目选择**

4 位节目选择功能, 用于通过 4 个外部管脚的不同信号选择节目, 达到不同信号显示不同节目的应用场景。功能操作步骤简单, 易用。

### **继电器功能**

控制器即将支持继电器功能, 通过产品自带的接口外接交流接触器开关, 实现对空调限温、风扇除湿、大屏幕的电源开关进行远程控制, 有效降低功耗, 节约电能。满足智慧灯杆双面屏和其它应用场景的多路开关控制需求。

## **GPS 定位**

产品可选配 GPS，可以精准定位车辆，使用车载屏可以实时显示车辆移动轨迹，方便了解车辆和人员的实时信息，实现更佳的车辆管理和调度作用。

控制器结合 GPS 天线使用，在 iLEDCloud 云平台登录后，除了可以进行远程编辑节目，预览节目，定时定点播放等功能之外，当控制器获得回传的定位信号后，即可定位屏幕位置，在 iLEDCloud 云平台的卫星地图定位界面显示屏幕所在的位置。

## **图文播放 3D 特效**

支持的区域类型丰富，包括图文、字幕、视频、农历、表盘、计时、温度、湿度、公告、天气预报。

图文区域添加的图片或者文字，支持丰富的特技，包括拉幕、平移、镭射、马赛克、百叶等常见特效。用户可以通过简单操作，即可将图片或者文字设置为逼真的 3D 显示特技，如雨滴、碎屏、箱体旋转、百叶旋转等绚丽多彩的观赏效果，给用户一直全新的播放体验。

## **支持手机 APP**

Y 系列产品能够通过手机 APP 控制管理，APP 软件操作简单，易学易懂。用户可以通过手机，平板电脑实现无线办公，随时随地轻松编辑节目，发送数据。APP 支持搜索添加屏幕，支持多语言，支持动态预览，视频转码功能。支持手势放大缩小分区功能。

## **节目发布方法灵活**

用户可以通过 PC 软件 LedshowYQ 进行节目的编排、预览、发布。如果联网不方便，还可以使用 U 盘进行节目的导入或者即插即播。

## **远程升级**

控制器支持远程升级，用户可以通过 PC 软件 LedshowYQ，云平台 iLEDCloud 进行远程升级，提升控制器功能、性能，解决 bug。

控制器内置日志功能，可记录各种重要事件，可以远程查阅、分析，解决故障。

## **支持多种传感器**

产品后续即将可以通过板载接口连接温度，湿度，亮度传感器或者 RS485 接口连接各类环境类监测传感器，可以精确测量并显示温度，湿度，亮度，噪声、PM2.5、PM10、风向、风速、大气压、光照、负离子、液位、雨量值。为客户在需要严格控制温度，湿度或者噪音的场所提供精准无误的数据参考。结合新增的环境监测传感器接口，使用环境检测的传感器设备，可将各种环境数据进行可视化的呈现。

## **定时开关机**

软件具有定时开关机功能，设置完成开机和关机时间后，电脑则会按时自动进行开机关机，做到合理利用人力，物力资源，大大提高显示屏的使用寿命和可靠性。当用户不方便经常在电脑边上进行操作时，定时开关机可以较好的实现无人值守的功能。

## **二次开发**

提供支持 WINDOWS/LINUX/ANDROID/iOS 等主要操作系统的二次开发包，包括各种动态库、通讯协议、测试例程等；

支持 JAVA/C/C++/C#/Delphi 等主流编程语言，支持用户在各种平台进行二次开发，最大程度满足用户个性定制功能的开发和拓展。

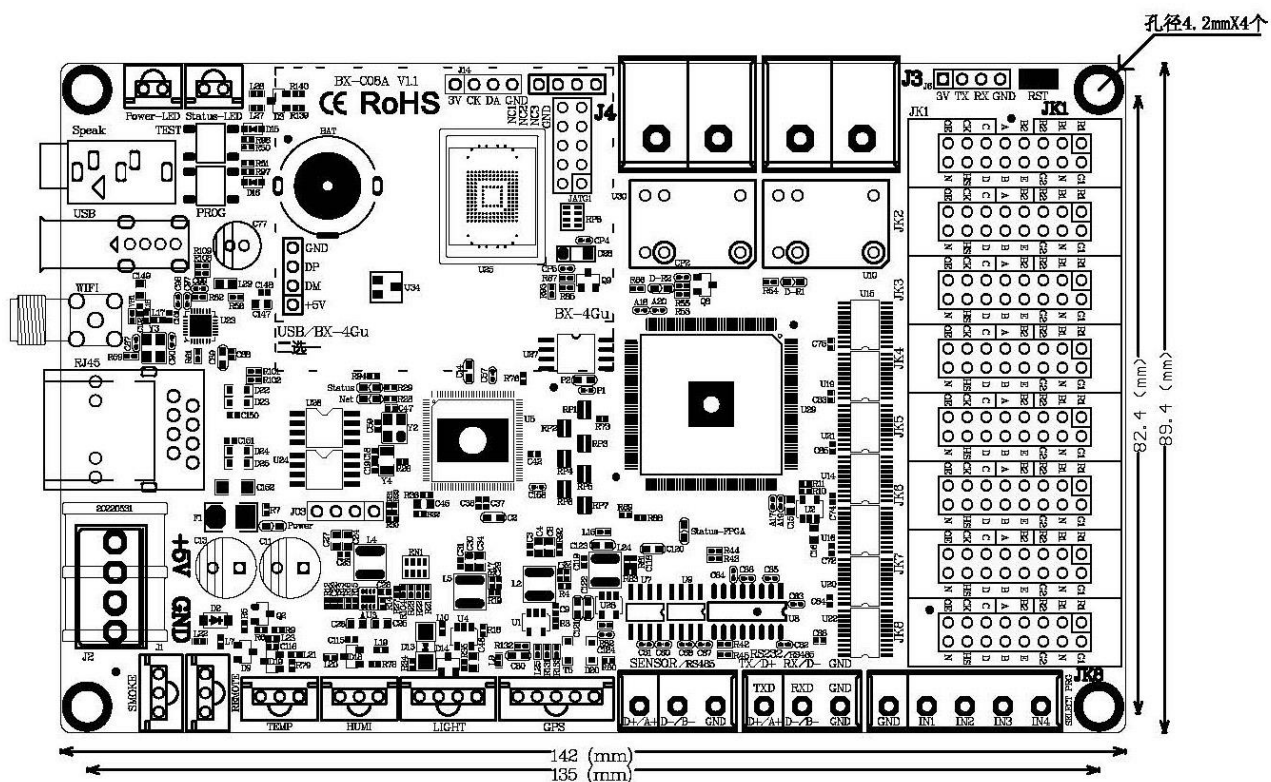
## 技术规格

屏幕指标	
参数	规格
最小控制点数	64 × 64
最大控制点数	512×256
最大宽度	1024

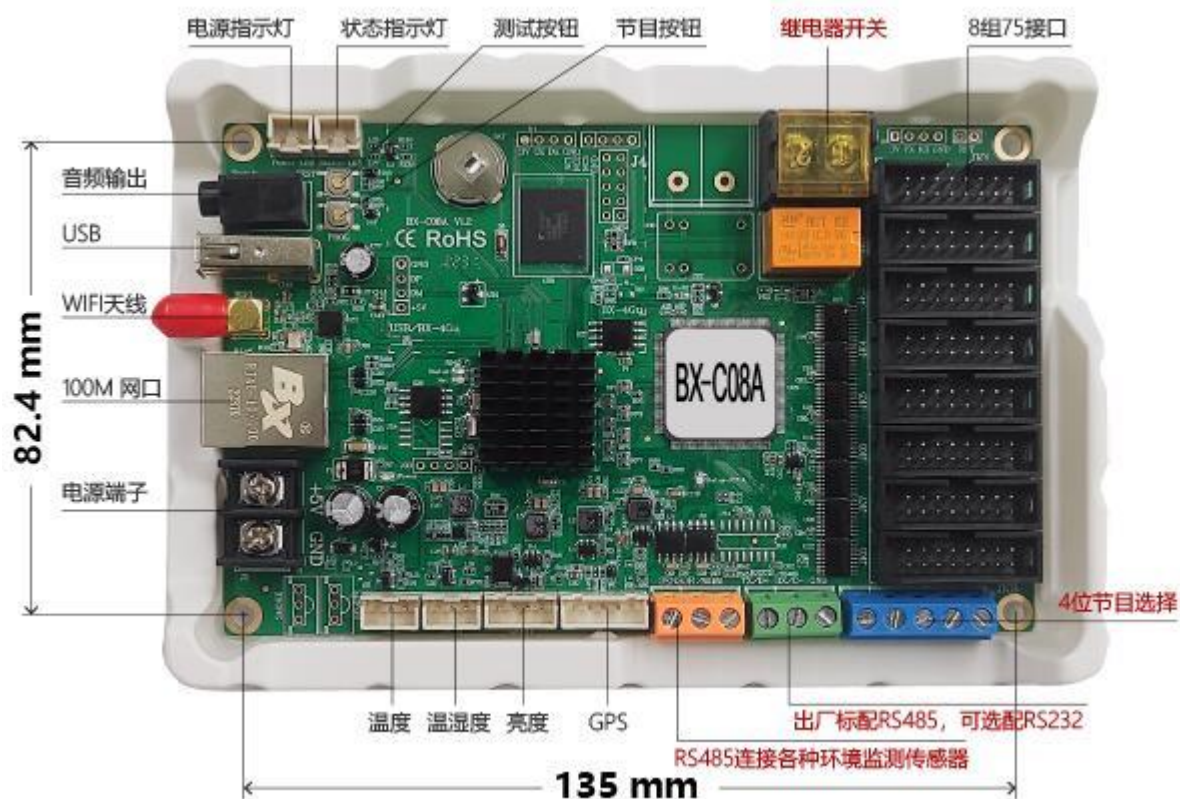
整机规范	
输入电源	5V (3.5V ~ 5.5V 宽工作电压)
整机功耗	≤10W
工作温度	-40℃ ~ 80℃



## 尺寸图示



## 接口图示



板厚≤20MM

选配 BX-4Gu1 /4Gu4 无线模块, 板厚≤22MM

附录

常用传感器技术参数速查表

产品名称	响应时间(秒)	量程	精度	*环境温度	*环境湿度
温度传感器	1	温度: -55℃~+125℃	温度: ±0.5℃	-10℃~+85℃	——
温湿度传感器	1	温度: -40℃~+80℃	温度: ±0.5℃	-40℃~+80℃	——
		湿度: 0~99.9%RH	湿度: ±3%RH		
亮度传感器	5	亮度: 1~65535 lux	亮度: ±20%	-40℃~+85℃	0%RH~80%RH
风速传感器 BX-FS(485)	1	风速: 0~60m/s	风速: ±0.3m/s	-40℃~+60℃	0%RH~80%RH
风向传感器 BX-FX(485)	1	风向: 0-359.9°	风向: ±1°	-40℃~+60℃	0%RH~80%RH
噪声传感器 BX-ZS(485)	1	噪声: 30dB~120dB	噪声: ±0.5dB	-20℃~+60℃	0%RH~80%RH
空气质量传感器 BX-PM(485)户外防水型	1	PM2.5: 0~6000ug/ <sup>3</sup>	PM2.5、PM10: ±10%	-20℃~+60℃	0%RH~80%RH
		PM10: 0~6000ug/m <sup>3</sup>			
BX-QX(485)户外防水型	1	温度: -40℃~+120℃	温度: ±0.5℃	-20℃~+60℃	0%RH~80%RH
		湿度: 0%RH~99%RH	湿度: ±3%RH		
	1	噪声: 30dB~120dB	噪声: ±3db		
	1	PM2.5、PM10: 0-6000ug/m <sup>3</sup>	PM2.5、PM10: ±1ug/m <sup>3</sup>		

\*表中所列环境温度和环境湿度的取值范围,是指保证传感器对应测量精度下的工作环境;

\*表中所列各款传感器均属于 BX 定制产品,一般情况下与市场上同类传感器不能直接兼容。

**常用传感器技术参数速查表(续)**

产品名称	接口类型	传输距离	供电电源
温度传感器	单总线	10-12 米	3.0V~5.5V
温湿度传感器	单总线	10-12 米	3.0V~5.5V
亮度传感器	I <sup>2</sup> C	10-12 米	3.0V~5.5V
风速传感器 BX-FS(485)	RS485	不限	12V 或 24V 供电, 功率≤0.5W
风向传感器 BX-FX(485)	RS485	不限	12V 或 24V 供电, 功率≤0.5W
噪声传感器 BX-ZS(485)	RS485	不限	12V 或 24V 供电, 功率≤0.5W
空气质量传感器 BX-PM(485)户外防水型	RS485	不限	12V 或 24V 供电, 功率≤0.5W
BX-QX(485)户外防水型-温湿度	RS485	不限	12V 或 24V 供电, 功率≤1W
BX-QX(485)户外防水型-噪声	RS485	不限	12V 或 24V 供电, 功率≤1W
BX-QX(485)户外防水型-空气质量	RS485	不限	12V 或 24V 供电, 功率≤1W

## **上海仰邦科技股份有限公司**

地址：上海市徐汇区钦州北路 1199 号 88 幢 7 楼

网址：[www.onbonbx.com](http://www.onbonbx.com)

## **昆山光电产业基地**

地 址：江苏省昆山市开发区富春江路 1299 号



仰邦微信公众号